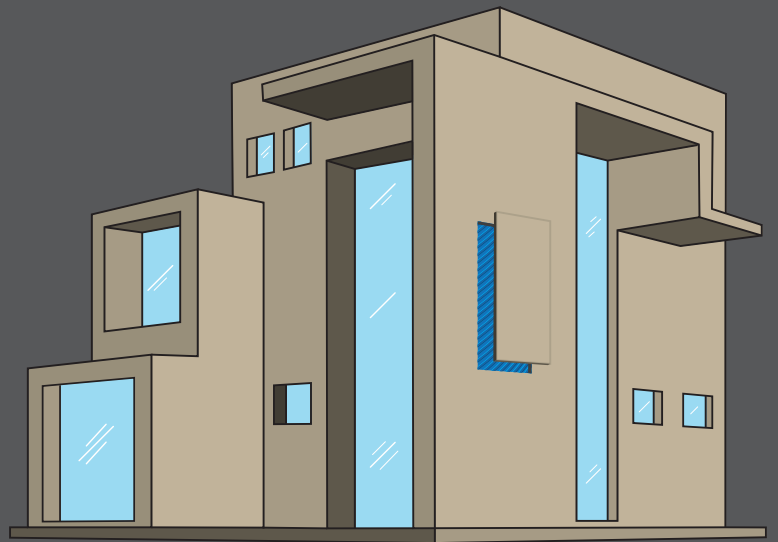


# astek



## astek

Producto de calidad garantizada.  
Impulsora Cucapah S. de R.L. de C.V.  
Ave. Juan Bautista de Anza No. 3501  
Col Huertas de la Progreso  
Mexicali, B.C. CP 21190  
Hecho en México

## ADHESIVO AZUL



[www.impulsoracc.com](http://www.impulsoracc.com)

## Descripción:

Adhesivo hecho a base cementos, resinas y arena silica, que brindan una fuerte unión entre la placa aislante y el muro.

## Presentación:

Envasado en saco de papel  
 Peso: 20 kgs  
 Color: polvo color azul

## Uso y rendimiento

El Adhesivo Azul se usa para pegar placas de aislante como poliestireno, y poliisocianurato (rosa). En muros de block, hoja de yeso, densglass, durock, ladrillo.

Sobre superficies ya emplastadas, asegúrese que el emplaste se encuentre firme y sin fisuras.

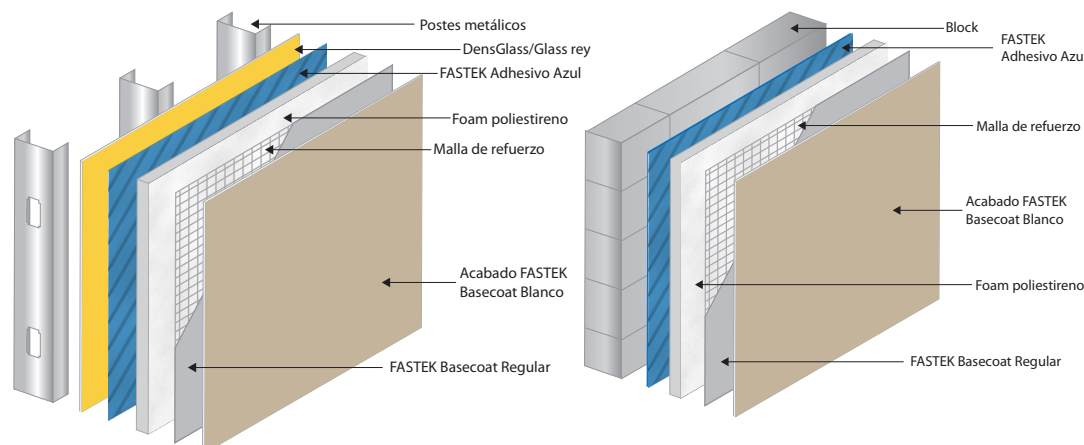
El saco de 20 kgs de Adhesivo Azul rinde de 13 a 15 m<sup>2</sup>, es decir, se pueden adherir de 4 a 5 hojas de aislante de 4 x 8 pies, dependiendo de la superficie.

## Preparación de la superficie:

La superficie a aplicar debe estar estructuralmente sana, limpia, seca, libre de grasa, pegamentos, selladores o contaminante alguno que reste o evite la adhesividad de este producto a la superficie.

## Mezclado:

Mezcle los 20 kgs de Adhesivo Azul con 5.0 litros de agua limpia. Es muy importante usar agua limpia para el mezclado, para no interferir con el trabajo de los polímeros activos del producto. **Mezcle con agitador mecánico (taladro)**, hasta lograr una mezcla uniforme y sin grumos. Repose la pasta de 5 a 10 minutos, vuelva a mezclar sin agregar mas agua y aplique.



## Aplicación:

Use llana dentada para aplicar el producto, dejando una capa delgada de aproximadamente 1/8" en el 100 % de la superficie, es decir, sobre el aislante o sobre la superficie del muro; rallar para expulsar el aire al colocar el aislante.

En caso de superficies muy porosas, como block de concreto, antes de aplicar el producto, humedezca la superficie para lograr un mejor anclaje del mismo.

Ya aplicado, presione la placa sobre el muro, dejando que cure por aproximadamente 5 a 10 minutos. El tiempo de curado dependerá de la temperatura de la superficie del muro, porosidad del mismo, temperatura ambiental y espesor de la capa.

### Información Técnica:

Temperatura de aplicación:	10°C - 35°C
Tiempo de secado inicial:	30 min.
Cantidad de agua:	4 lt/saco max
Fraguado Final:	24 Hrs
Resistencia a la compresión:	170 kg/cm <sup>2</sup>
Resistencia a la ruptura o corte:	35 kg/cm <sup>2</sup>

Almacene el producto en envase cerrado por un periodo no mayor a 3 meses, en un área fresca, seca y bajo techo.

## Ventajas

- Por su alta adhesividad, el uso de Adhesivo Azul elimina la necesidad de usar pijas, clavos, grapas, fichas, etc.
- No requiere de mano de obra especializada
- No requiere de herramientas especiales
- Rapidez de aplicación.
- Su alta adhesividad permite que la hoja de aislante quede completamente firme y en las mejores condiciones para recibir el recubrimiento especificado.

## Precauciones:

No dejar el producto al alcance de los niños. En caso de contacto con los ojos lavar inmediatamente con abundante agua y consultar a su médico.

## Garantías:

Este producto esta elaborado con procedimientos y materias primas de la mas alta calidad y cumple con las normas internacionales. Aún así, existen factores sobre los cuales el fabricante no tiene responsabilidad directa como condiciones climatológicas, medida y calidad del agua, preparación de la superficie y/o la técnica utilizada por el instalador. Por esta razón, nuestra responsabilidad se limita a reponer la misma cantidad de material en caso de que el contenido de éste producto esté defectuoso. La garantía será válida hasta 30 días después de su compra.